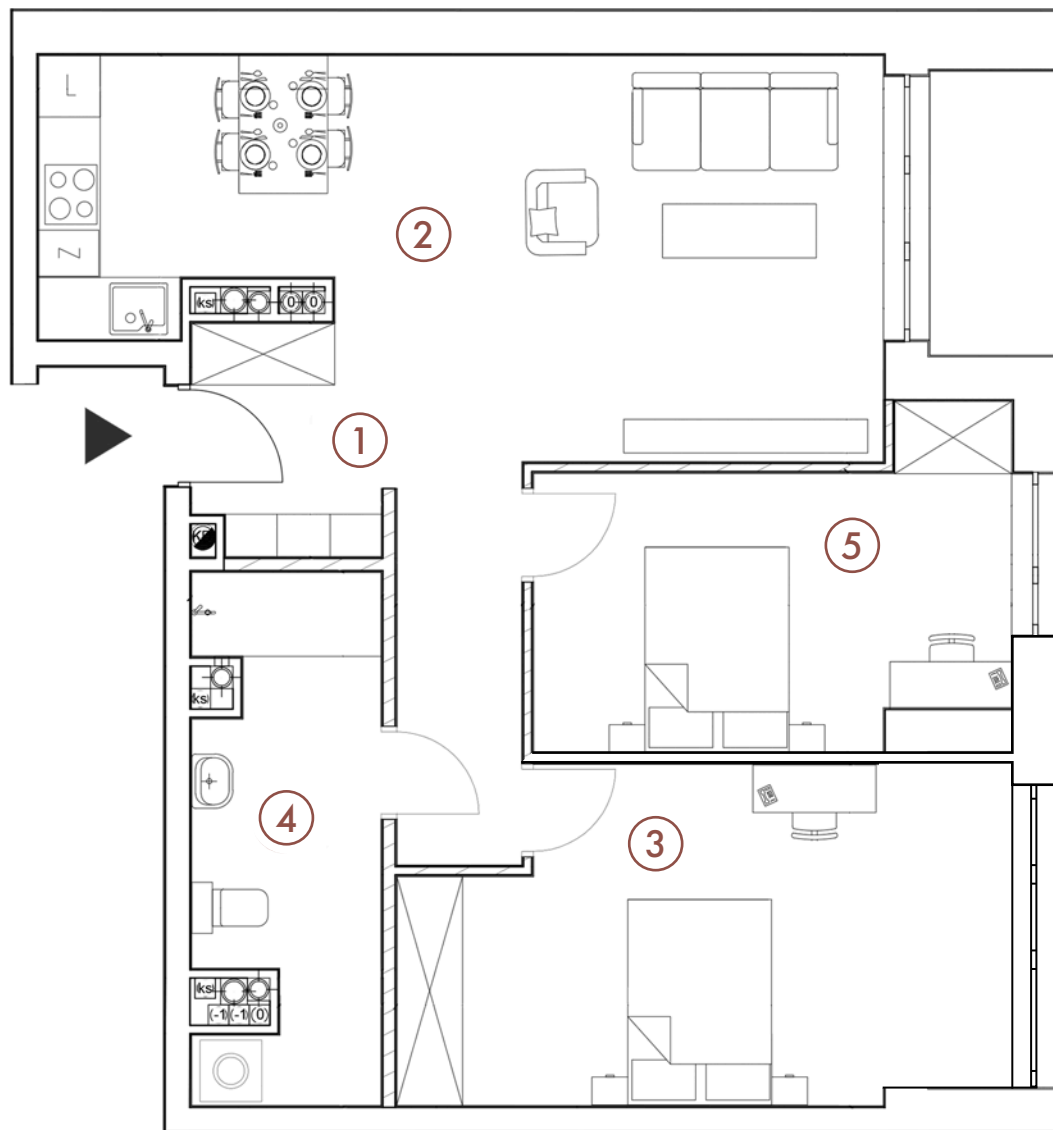


MIESZKANIE 3.1


3 POKOJE

PIĘTRO III • 76,69m²

Słowiańska
Point



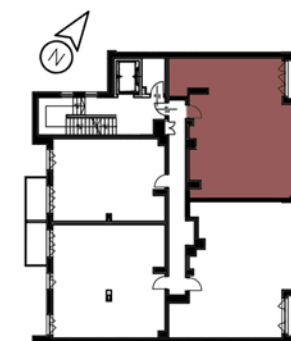
LEGENDA:

 ściany konstrukcyjne

 ściany działowe

0 1 2 3m

NR	POMIESZCZENIE	POW.
1	KORYTARZ	4,47m ²
2	SALON Z ANEKSEM	32,05m ²
3	SYPIALNIA	18,49m ²
4	ŁAZIENKA	8,76m ²
5	SYPIALNIA	12,92m ²
SUMA: 76,69m²		
	BALKON	ok. 4,55m ²



1. Wymiary i powierzchnie pomieszczeń zostały obliczone w świetle pionowych przegród na poziomie podłogi.
2. Karta lokalu ma charakter poglądowy i nie stanowi oferty w rozumieniu ustawy z dnia 23.04.1964r. KC
3. Powierzchnia użytkowa lokalu została określona na podstawie Rozporządzenia Ministra Rozwoju z dnia 11 września 2020r., w sprawie szczegółowego zakresu i formy projektu budowlanego oraz zgodnie z Polską Normą PN-ISO 9836:2022-0
4. Mogą wystąpić różnice wymiarów i usytuowanie elementów w wyniku prac budowlanych.

biuro@slowianskapoint.pl

www.slowianskapoint.pl