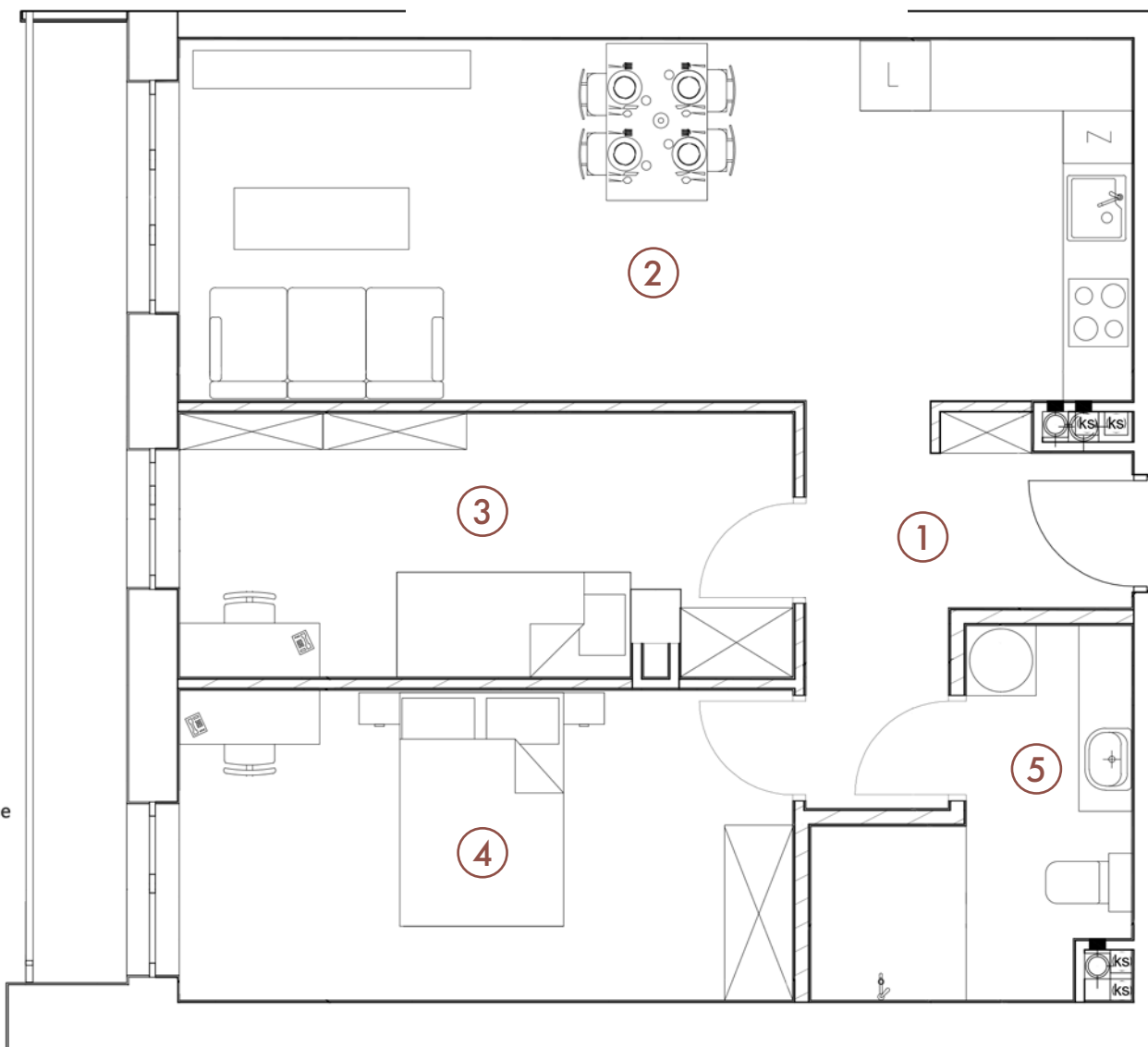


MIESZKANIE 1.4

3 POKOJE

PIĘTRO I • 63,56m²

Słowiańska
Point



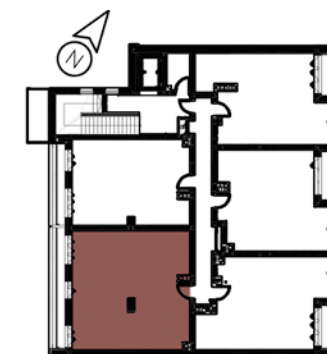
NR	POMIESZCZENIE	POW.
1	KORYTARZ	6,65m ²
2	SALON Z ANEKSEM	25,18m ²
3	POKÓJ	11,51m ²
4	SYPIALNIA	13,94m ²
5	ŁAZIENKA	6,28m ²
SUMA: 63,56m²		
	BALKON	ok. 6,66m ²



LEGENDA:

 ściany konstrukcyjne

 ściany działowe



1. Wymiary i powierzchnie pomieszczeń zostały obliczone w świetle pionowych przegród na poziomie podłogi.
2. Karta lokalu ma charakter poglądowy i nie stanowi oferty w rozumieniu ustawy z dnia 23.04.1964r. KC
3. Powierzchnia użytkowa lokalu została określona na podstawie Rozporządzenia Ministra Rozwoju z dnia 11 września 2020r., w sprawie szczegółowego zakresu i formy projektu budowlanego oraz zgodnie z Polską Normą PN-ISO 9836:2022-0
4. Mogą wystąpić różnice wymiarów i usytuowanie elementów w wyniku prac budowlanych.

biuro@slowianskapoint.pl

www.slowianskapoint.pl

0 1 2 3m