

MIESZKANIE 1.3

2 POKOJE

PIĘTRO I • 49,02m²

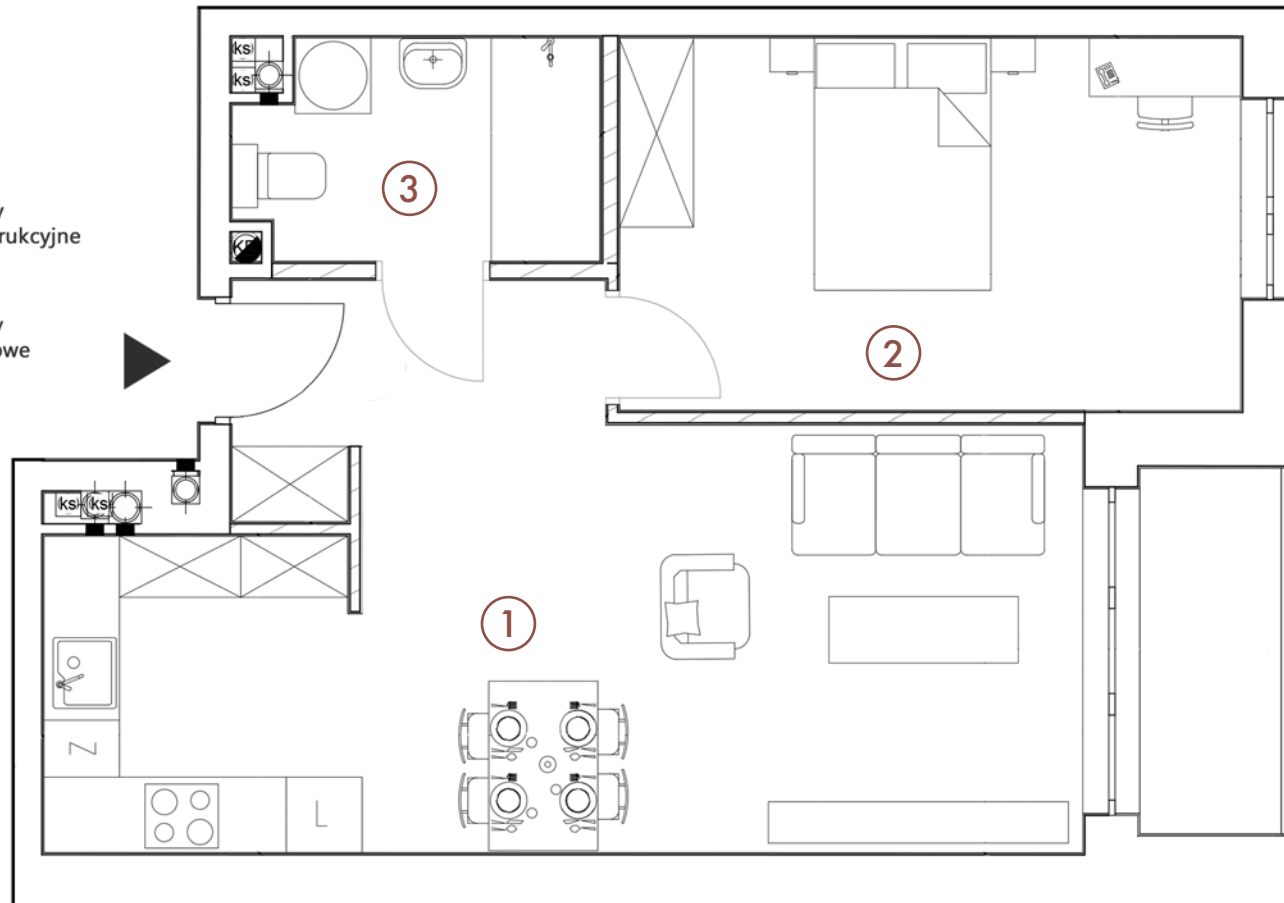
Słowiańska
Point



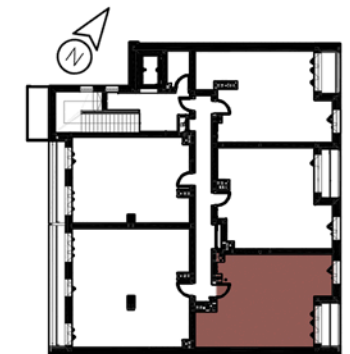
LEGENDA:

 ściany konstrukcyjne

 ściany działowe



NR	POMIESZCZENIE	POW.
1	SALON Z ANEKSEM	29,72m ²
2	SYPIALNIA	14,51m ²
3	ŁAZIENKA	4,79m ²
SUMA: 49,02m²		
	BALKON	ok. 3,32m ²



biuro@slowianskapoint.pl

www.slowianskapoint.pl

0 1 2 3m

1. Wymiary i powierzchnie pomieszczeń zostały obliczone w świetle pionowych przegród na poziomie podłogi.
2. Karta lokalu ma charakter poglądowy i nie stanowi oferty w rozumieniu ustawy z dnia 23.04.1964r. KC
3. Powierzchnia użytkowa lokalu została określona na podstawie Rozporządzenia Ministra Rozwoju z dnia 11 września 2020r., w sprawie szczegółowego zakresu i formy projektu budowlanego oraz zgodnie z Polską Normą PN-ISO 9836:2022-0
4. Mogą wystąpić różnice wymiarów i usytuowanie elementów w wyniku prac budowlanych.