

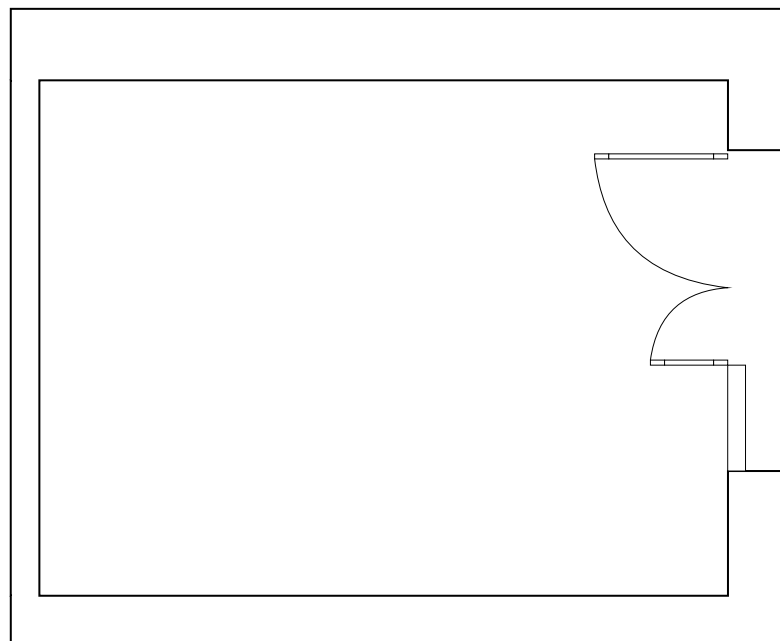
LOKAL USŁUGOWY

PARTER • 15,89m²

Słowiańska
Point

NR	POMIESZCZENIE	POW.
----	---------------	------

1	POM. USŁUGOWE	15,89m ²
---	---------------	---------------------



LEGENDA:



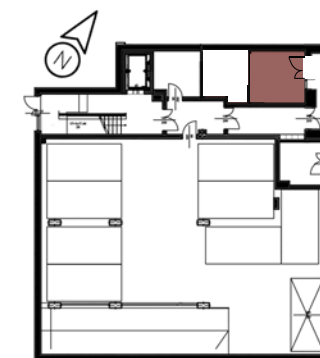
ściany konstrukcyjne



ściany działowe

biuro@slowianskapoint.pl

www.slowianskapoint.pl



1. Wymiary i powierzchnie pomieszczeń zostały obliczone w świetle pionowych przegród na poziomie podłogi.
2. Karta lokalu ma charakter poglądowy i nie stanowi oferty w rozumieniu ustawy z dnia 23.04.1964r. KC
3. Powierzchnia użytkowa lokalu została określona na podstawie Rozporządzenia Ministra Rozwoju z dnia 11 września 2020r., w sprawie szczegółowego zakresu i formy projektu budowlanego oraz zgodnie z Polską Normą PN - ISO 9836:2015-12
4. Mogą wystąpić różnice wymiarów i usytuowanie elementów w wyniku prac budowlanych.