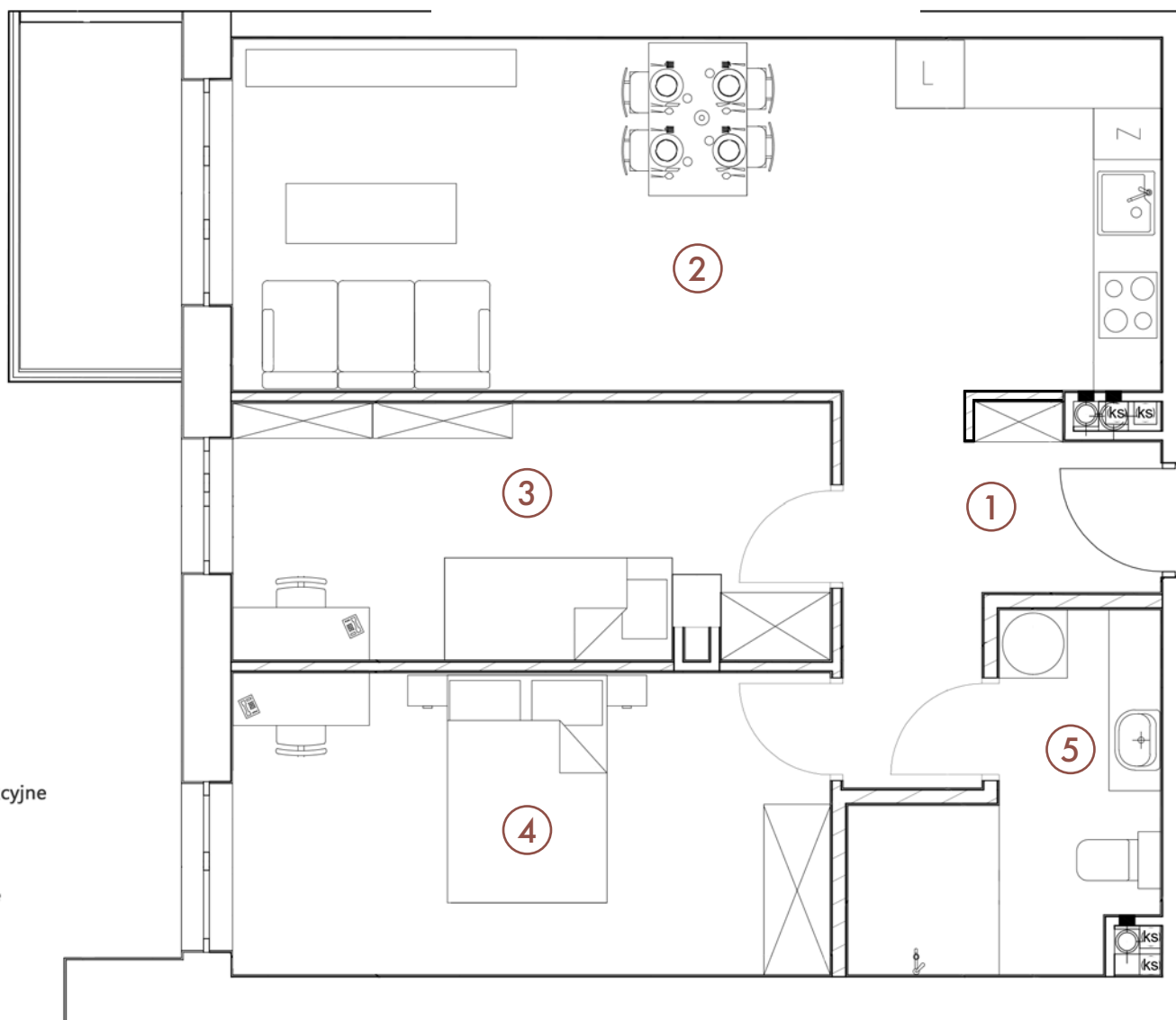


# MIESZKANIE 2.4

3 POKOJE

PIĘTRO II • 63,56m<sup>2</sup>

Słowiańska  
**Point**



NR	POMIESZCZENIE	POW.
1	KORYTARZ	6,65m <sup>2</sup>
2	SALON Z ANEKSEM	25,18m <sup>2</sup>
3	POKÓJ	11,51m <sup>2</sup>
4	SYPIALNIA	13,94m <sup>2</sup>
5	ŁAZIENKA	6,28m <sup>2</sup>
<b>SUMA: 63,56m<sup>2</sup></b>		
	BALKON	ok. 6,66m <sup>2</sup>

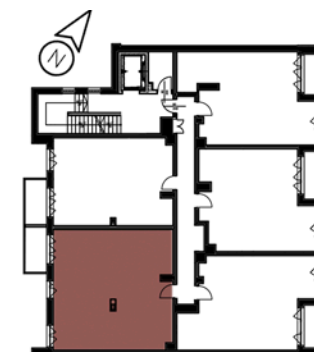


## LEGENDA:

 ściany konstrukcyjne

 ściany działowe

0 1 2 3m



1. Wymiary i powierzchnie pomieszczeń zostały obliczone w świetle pionowych przegród na poziomie podłogi.
2. Karta lokalu ma charakter poglądowy i nie stanowi oferty w rozumieniu ustawy z dnia 23.04.1964r. KC
3. Powierzchnia użytkowa lokalu została określona na podstawie Rozporządzenia Ministra Rozwoju z dnia 11 września 2020r., w sprawie szczegółowego zakresu i formy projektu budowlanego oraz zgodnie z Polską Normą PN - ISO 9836:2015-12
4. Mogą wystąpić różnice wymiarów i usytuowanie elementów w wyniku prac budowlanych.

biuro@slowianskapoint.pl

www.slowianskapoint.pl