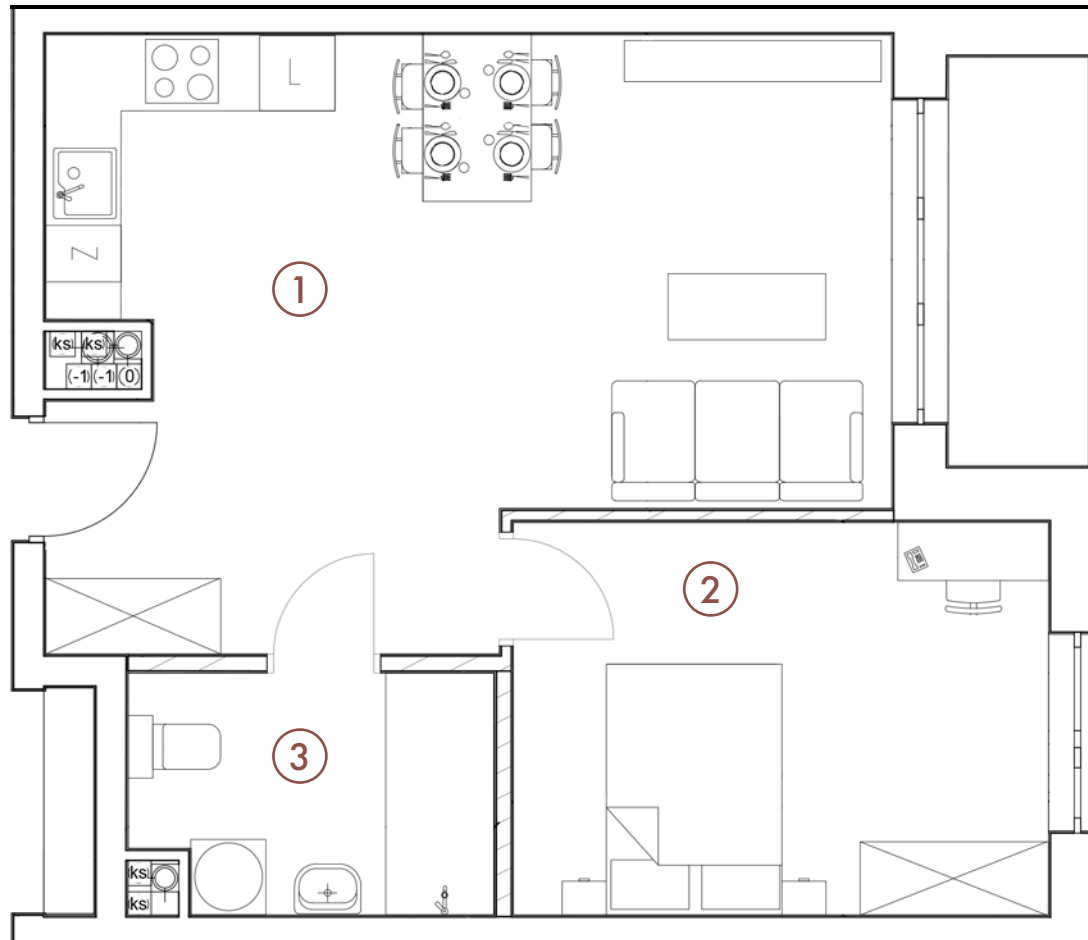


MIESZKANIE 1.2

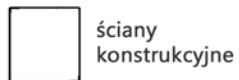
2 POKOJE

PIĘTRO I • 47,77m²

Słowiańska
Point



LEGENDA:

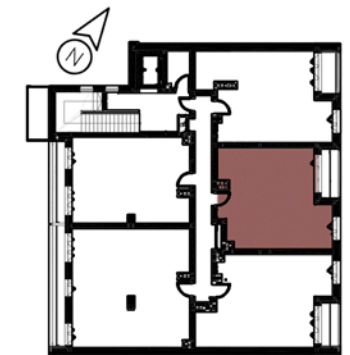


ściany konstrukcyjne



ściany działowe

NR	POMIESZCZENIE	POW.
1	SALON Z ANEKSEM	29,05m ²
2	SYPIALNIA	13,35m ²
3	ŁAZIENKA	5,37m ²
SUMA: 47,77m²		
	BALKON	ok. 3,64m ²



1. Wymiary i powierzchnie pomieszczeń zostały obliczone w świetle pionowych przegród na poziomie podłogi.
2. Karta lokalu ma charakter poglądowy i nie stanowi oferty w rozumieniu ustawy z dnia 23.04.1964r. KC
3. Powierzchnia użytkowa lokalu została określona na podstawie Rozporządzenia Ministra Rozwoju z dnia 11 września 2020r., w sprawie szczegółowego zakresu i formy projektu budowlanego oraz zgodnie z Polską Normą PN - ISO 9836:2015-12
4. Mogą wystąpić różnice wymiarów i usytuowanie elementów w wyniku prac budowlanych.

biuro@slowianskapoint.pl

www.slowianskapoint.pl

0 1 2 3m