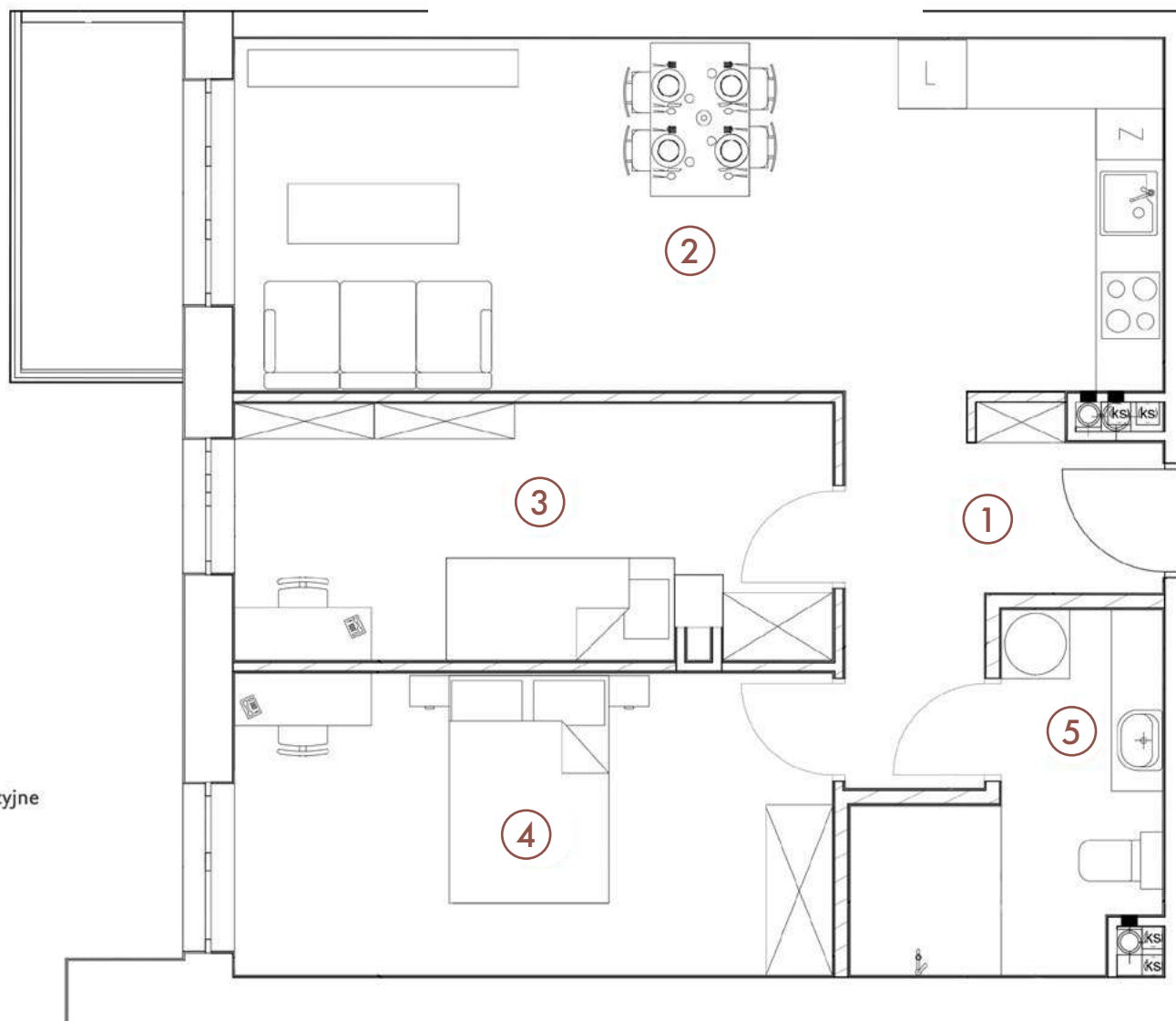


MIESZKANIE 4.3

3 POKOJE

PIĘTRO IV • 65,34m²

Słowiańska
Point



NR	POMIESZCZENIE	POW.
1	KORYTARZ	6,76m ²
2	SALON Z ANEKSEM	25,80m ²
3	POKÓJ	11,71m ²
4	SYPIALNIA	14,42m ²
5	ŁAZIENKA	6,65m ²
SUMA: 65,34m²		
	BALKON	ok. 4,55m ²



LEGENDA:

ściany konstrukcyjne

ściany działowe



1. Wymiary i powierzchnie pomieszczeń zostały obliczone w świetle pionowych przegród na poziomie podłogi.
2. Karta lokalu ma charakter poglądowy i nie stanowi oferty w rozumieniu ustawy z dnia 23.04.1964r. KC
3. Powierzchnia użytkowa lokalu została określona na podstawie Rozporządzenia Ministra Rozwoju z dnia 11 września 2020r., w sprawie szczegółowego zakresu i formy projektu budowlanego oraz zgodnie z Polską Normą PN - ISO 9836:2015-12
4. Mogą wystąpić różnice wymiarów i usytuowanie elementów w wyniku prac budowlanych.

biuro@slowianskapoint.pl

www.slowianskapoint.pl

0 1 2 3m