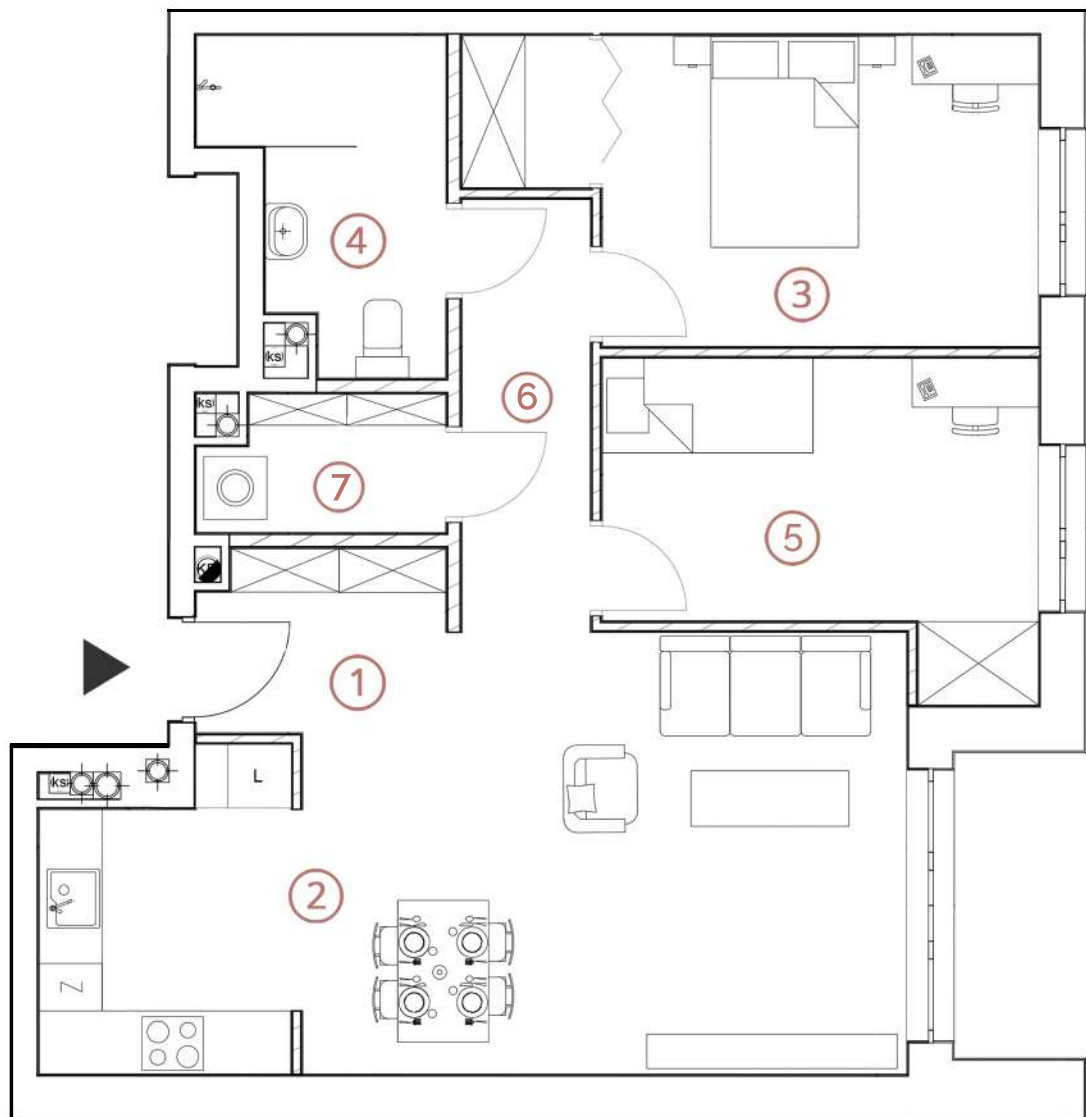


MIESZKANIE 4.2

3 POKOJE

PIĘTRO IV • 72,66m²

Słowiańska
Point



NR	POMIESZCZENIE	POW.
1	HOL	4,15m ²
2	SALON Z ANEKSEM	29,33m ²
3	SYPIALNIA	14,13m ²
4	TOALETA	5,95m ²
5	POKÓJ	11,22m ²
6	KORYTARZ	5,01m ²
7	PRALNIA	2,87m ²
SUMA:		72,66m²

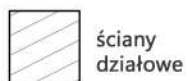
LOGGIA ok. 3,64m²



LEGENDA:



ściany konstrukcyjne



ściany działowe



1. Wymiary i powierzchnie pomieszczeń zostały obliczone w świetle pionowych przegród na poziomie podłogi.
2. Karta lokalu ma charakter poglądowy i nie stanowi oferty w rozumieniu ustawy z dnia 23.04.1964r. KC
3. Powierzchnia użytkowa lokalu została określona na podstawie Rozporządzenia Ministra Rozwoju z dnia 11 września 2020r., w sprawie szczegółowego zakresu i formy projektu budowlanego oraz zgodnie z Polską Normą PN - ISO 9836:2015-12
4. Mogą wystąpić różnice wymiarów i usytuowanie elementów w wyniku prac budowlanych.

biuro@slowianskapoint.pl

www.slowianskapoint.pl

0 1 2 3m