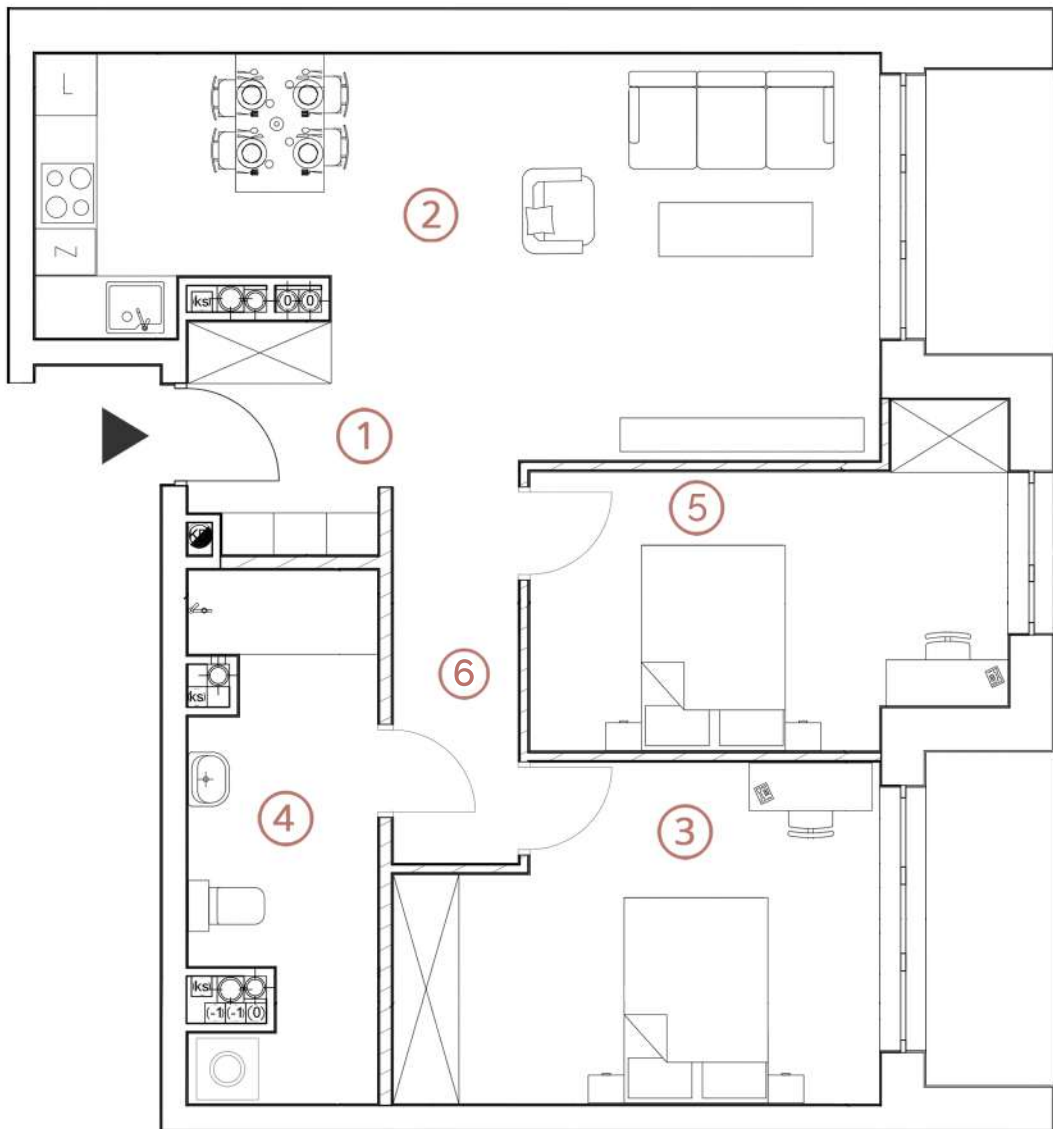


MIESZKANIE 4.1

3 POKOJE

PIĘTRO IV • 72,53m²

Słowiańska
Point



LEGENDA:

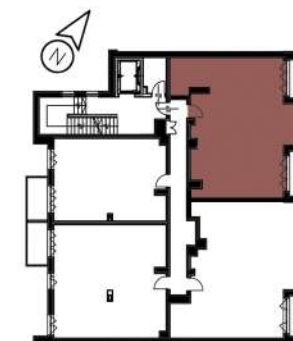
 ściany konstrukcyjne

 ściany działowe

| NR | POMIESZCZENIE | POW. |
|--------------|-----------------|---------------------------|
| 1 | HOL | 6,27m ² |
| 2 | SALON Z ANEKSEM | 25,78m ² |
| 3 | SYPIALNIA | 14,33m ² |
| 4 | TOALETA | 8,76m ² |
| 5 | POKÓJ | 12,92m ² |
| 6 | KORYTARZ | 4,47m ² |
| SUMA: | | 72,53m² |

LOGGIA ok. 4,08m²

LOGGIA ok. 4,29m²



1. Wymiary i powierzchnie pomieszczeń zostały obliczone w świetle pionowych przegród na poziomie podłogi.

2. Karta lokalu ma charakter poglądowy i nie stanowi oferty w rozumieniu ustawy z dnia 23.04.1964r. KC

3. Powierzchnia użytkowa lokalu została określona na podstawie Rozporządzenia Ministra Rozwoju z dnia 11 września 2020r., w sprawie szczegółowego zakresu i formy projektu budowlanego oraz zgodnie z Polską Normą PN - ISO 9836:2015-12

4. Mogą wystąpić różnice wymiarów i usytuowanie elementów w wyniku prac budowlanych.

biuro@slowianskapoint.pl

www.slowianskapoint.pl

0 1 2 3m