

# MIESZKANIE 2.5

2 POKOJE

PIĘTRO II • 47,59m<sup>2</sup>

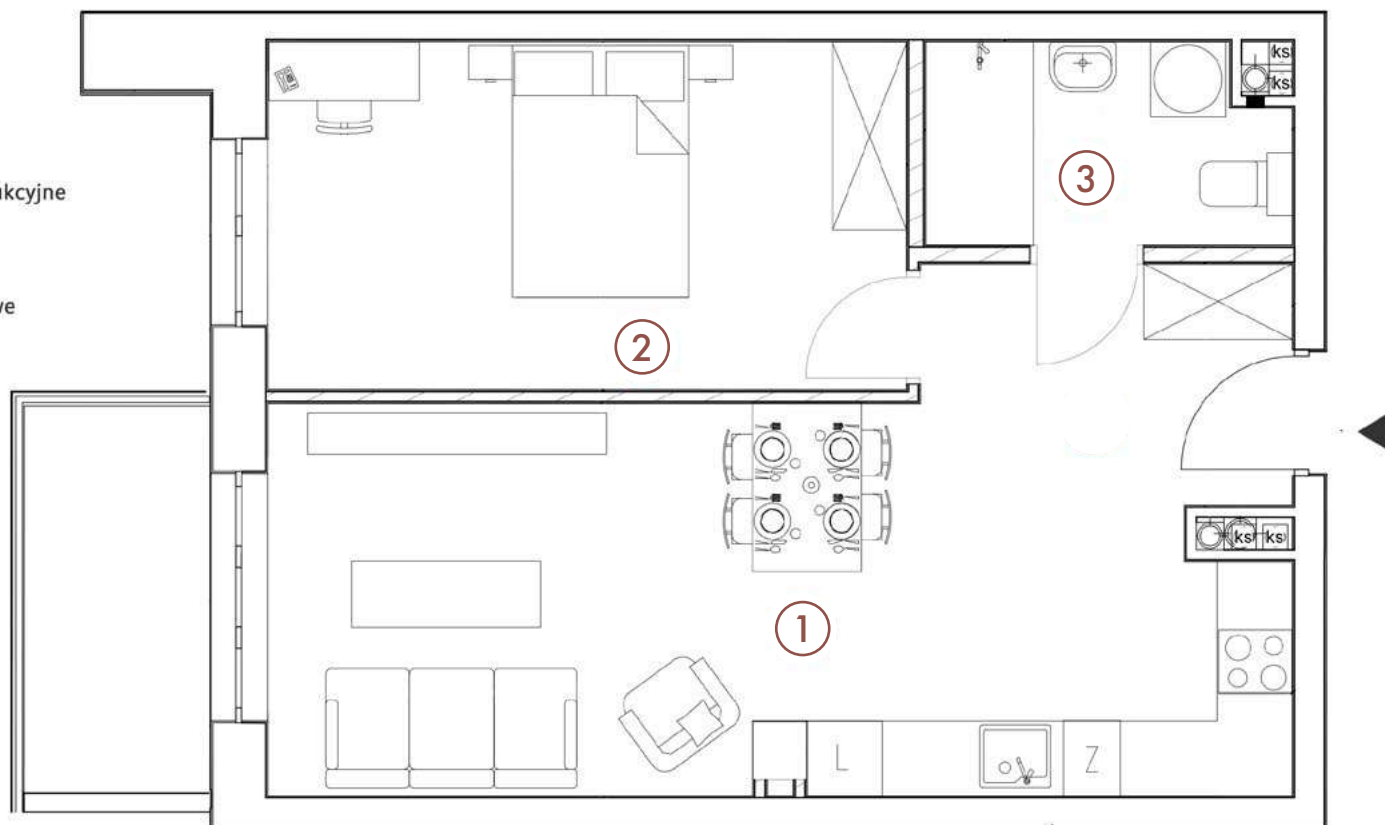
Słowiańska  
**Point**



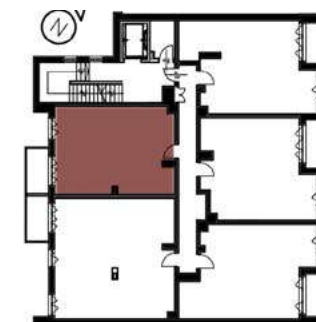
## LEGENDA:

 ściany konstrukcyjne

 ściany działowe



| NR                              | POMIESZCZENIE   | POW.                   |
|---------------------------------|-----------------|------------------------|
| 1                               | SALON Z ANEKSEM | 28,80m <sup>2</sup>    |
| 2                               | SYPIALNIA       | 14,21m <sup>2</sup>    |
| 3                               | ŁAZIENKA        | 4,58m <sup>2</sup>     |
| <b>SUMA: 47,59m<sup>2</sup></b> |                 |                        |
|                                 | BALKON          | ok. 4,57m <sup>2</sup> |



1. Wymiary i powierzchnie pomieszczeń zostały obliczone w świetle pionowych przegród na poziomie podłogi.
2. Karta lokalu ma charakter poglądowy i nie stanowi oferty w rozumieniu ustawy z dnia 23.04.1964r. KC
3. Powierzchnia użytkowa lokalu została określona na podstawie Rozporządzenia Ministra Rozwoju z dnia 11 września 2020r., w sprawie szczegółowego zakresu i formy projektu budowlanego oraz zgodnie z Polską Normą PN - ISO 9836:2015-12
4. Mogą wystąpić różnice wymiarów i usytuowanie elementów w wyniku prac budowlanych.

biuro@slowianskapoint.pl

www.slowianskapoint.pl

0 1 2 3m