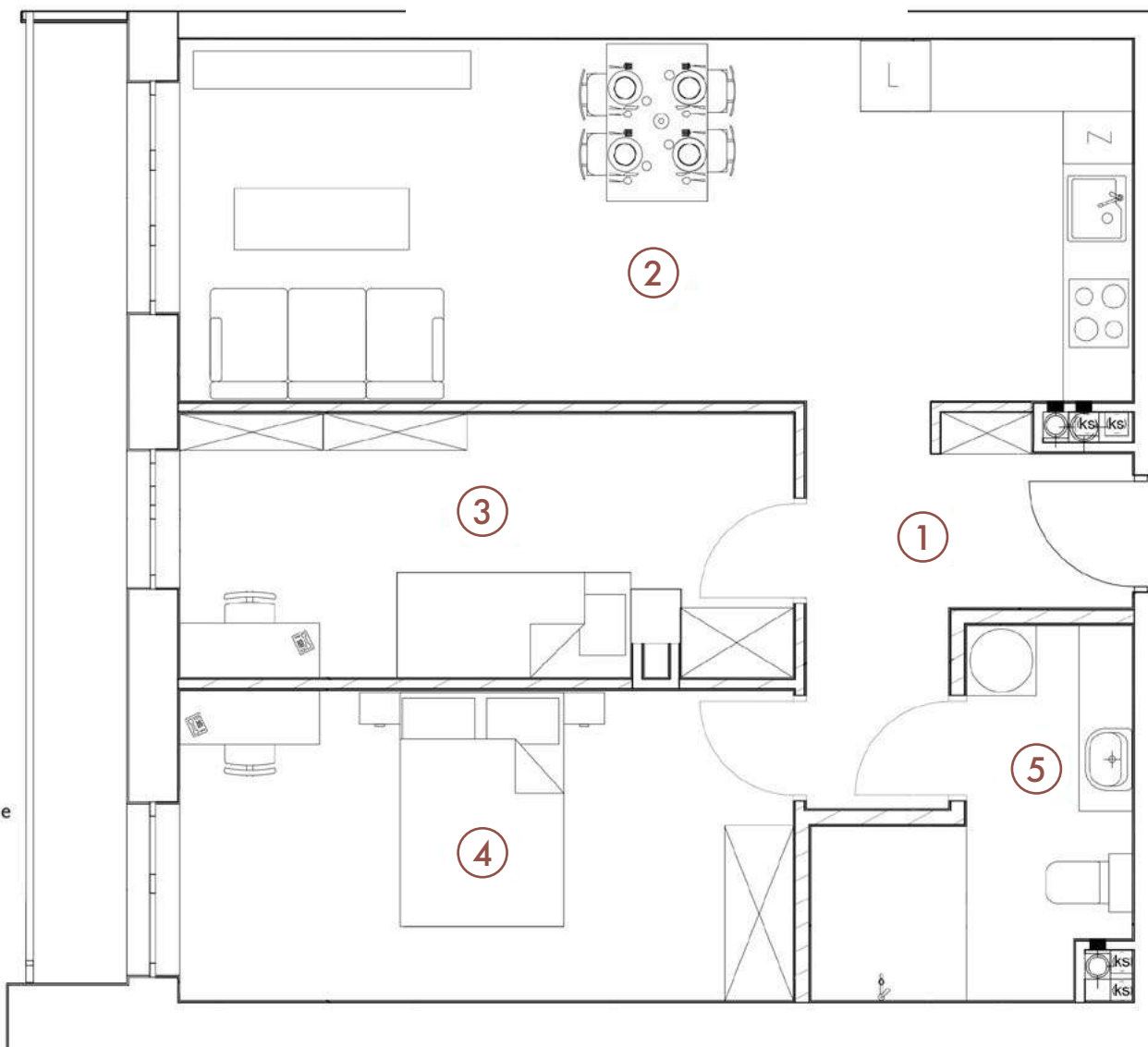


MIESZKANIE 1.4

3 POKOJE

PIĘTRO I • 65,23m²

Słowiańska
Point

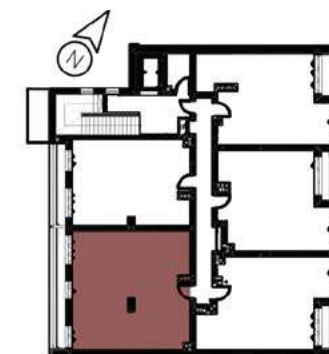


LEGENDA:

 ściany konstrukcyjne

 ściany działowe

NR	POMIESZCZENIE	POW.
1	KORYTARZ	6,65m ²
2	SALON Z ANEKSEM	25,80m ²
3	POKÓJ	11,71m ²
4	SYPIALNIA	14,42m ²
5	ŁAZIENKA	6,65m ²
SUMA: 65,23m²		
	BALKON	ok. 6,66m ²



1. Wymiary i powierzchnie pomieszczeń zostały obliczone w świetle pionowych przegród na poziomie podłogi.

2. Karta lokalu ma charakter poglądowy i nie stanowi oferty w rozumieniu ustawy z dnia 23.04.1964r. KC

3. Powierzchnia użytkowa lokalu została określona na podstawie Rozporządzenia Ministra Rozwoju z dnia 11 września 2020r., w sprawie szczegółowego zakresu i formy projektu budowlanego oraz zgodnie z Polską Normą PN - ISO 9836:2015-12

4. Mogą wystąpić różnice wymiarów i usytuowanie elementów w wyniku prac budowlanych.

biuro@slowianskapoint.pl

www.slowianskapoint.pl

0 1 2 3m