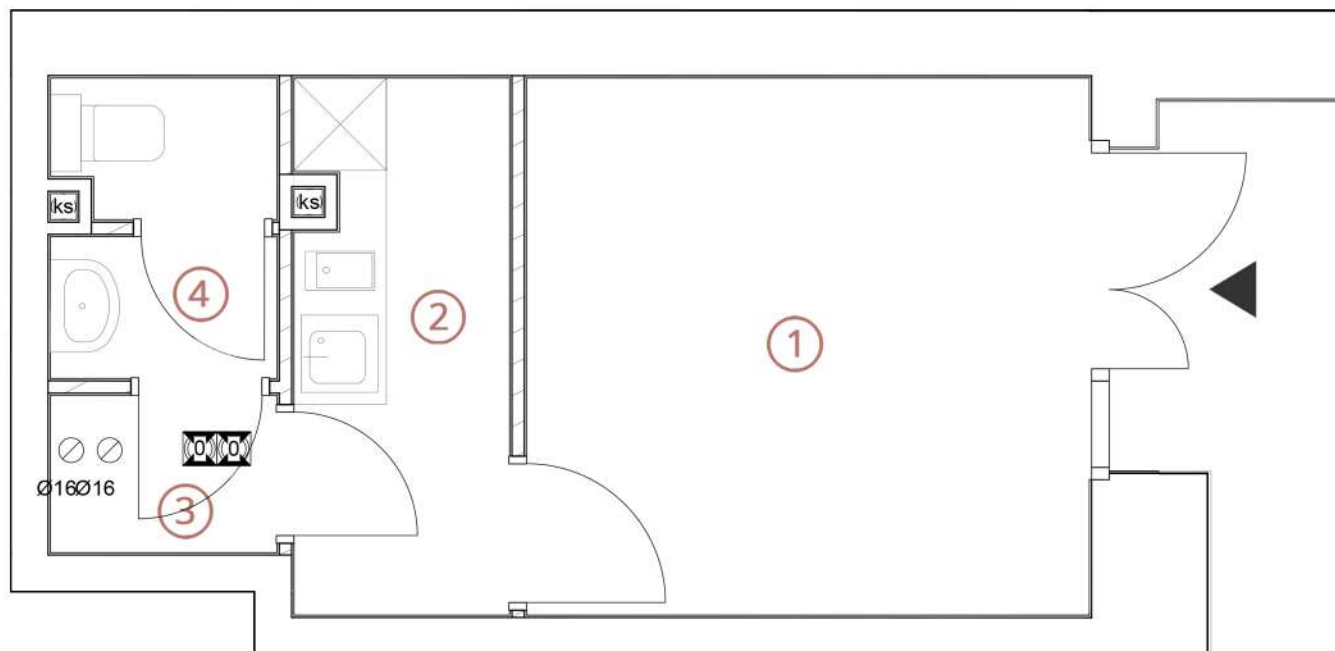


# LOKAL USŁUGOWY

PARTER • 22,03m<sup>2</sup>

Słowiańska  
**Point**

NR	POMIESZCZENIE	POW.
1	POM. USŁUGOWE	13,01m <sup>2</sup>
2	ZAPLECZE	4,76m <sup>2</sup>
3	KOMUNIKACJA	1,50m <sup>2</sup>
4	TOALETA	2,76m <sup>2</sup>
<b>SUMA:</b>		<b>22,03m<sup>2</sup></b>



## LEGENDA:



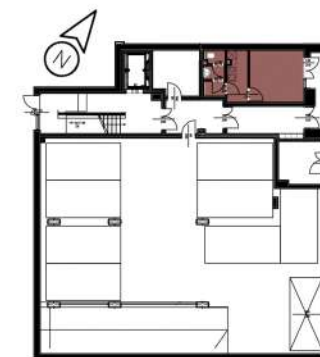
ściany konstrukcyjne



ściany działowe

biuro@sloviaskapoint.pl

www.sloviaskapoint.pl



1. Wymiary i powierzchnie pomieszczeń zostały obliczone w świetle pionowych przegród na poziomie podłogi.
2. Karta lokalu ma charakter poglądowy i nie stanowi oferty w rozumieniu ustawy z dnia 23.04.1964r. KC
3. Powierzchnia użytkowa lokalu została określona na podstawie Rozporządzenia Ministra Rozwoju z dnia 11 września 2020r., w sprawie szczegółowego zakresu i formy projektu budowlanego oraz zgodnie z Polską Normą PN - ISO 9836:2015-12
4. Mogą wystąpić różnice wymiarów i usytuowanie elementów w wyniku prac budowlanych.